

**CENSO DE AVES ACUÁTICAS
INVERNANTES EN LAS ZONAS HÚMEDAS
DE LA COMUNIDAD VALENCIANA.
Año 2008**



CENSO DE AVES ACUÁTICAS INVERNANTES EN LA COMUNIDAD VALENCIANA Año: 2008

Han participado en el Censo:

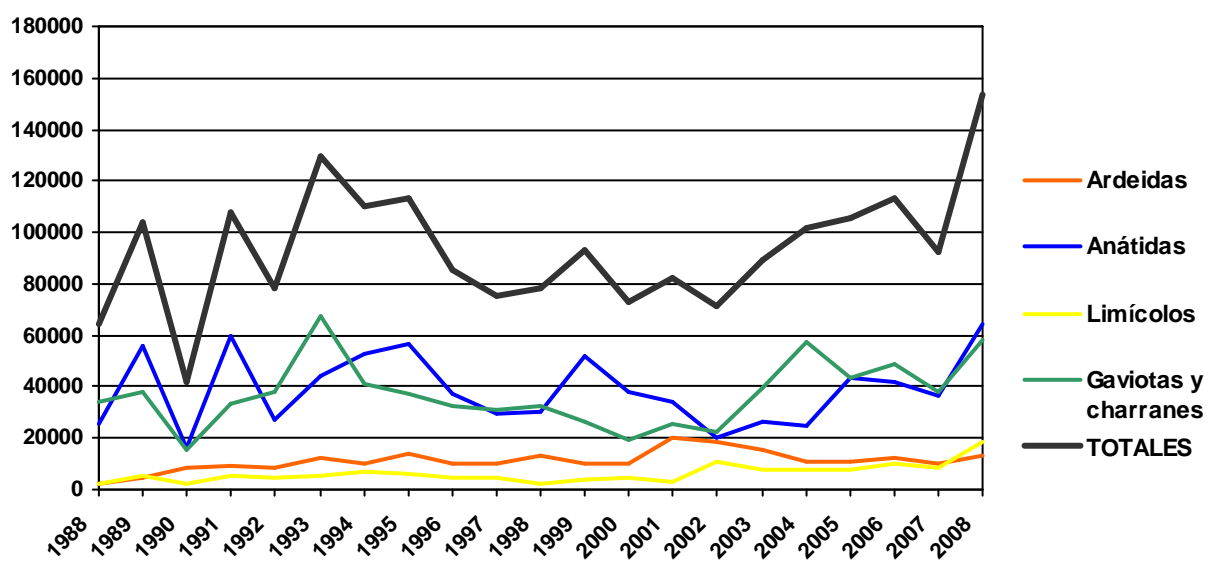
- **Marjal de Peniscola:** Servicios Territoriales de Castellón/Centre de Recuperació de Fauna del Forn del Vidre
José Durall, Teresa de Chicana
- **Balsa de San Jordi:** Servicios Territoriales de Castellón/Centre de Recuperació de Fauna del Forn del Vidre
José Durall, Teresa de Chicana
- **Embalase de Ulldecona:** Servicios Territoriales de Castellón/Centre de Recuperació de Fauna del Forn del Vidre
José Durall, Teresa de Chicana
- **Prat de Cabanes-Torreblanca:** Servicios Territoriales de Castellón/P.N. Prat de Cabanes-Torreblanca.
P.N. Prat de cabanes: Jesús Tena
Agente Mediambiental: Teresa Camps y Gregorio Ros
- **Riu Sec de Castelló:** Servicios Territoriales de Castellón
Agente Mediambiental: Gregorio Ros Montolío
- **Delta del Millars:** Servicios Territoriales de Castellón
Agente Mediambiental: Miguel Moya, Gregorio Ros
- **Marjal de Almenara:** SEO/BirdLife
Victor Hernández
- **Marjal dels Moros:**
Marcial Yuste Blasco
- **Desembocadura del rio Carraixet:** Sociedad Española de Ornitología
Javier García-Gans, Fco. José Català Iborra, Angel Casas, Raúl Vera
(Grupo de estudio y Anillamiento L'Albufera/SEO-Ardea).
- **Puerto de Valencia:** Sociedad Española de Ornitología
Javier García-Gans, Fco. José Català Iborra, Angel Casas, Raúl Vera
(Grupo de estudio y Anillamiento L'Albufera/SEO-Ardea).
- **Cauce Nuevo Rio Turia:** Sociedad Española de Ornitología
Javier García-Gans, Fco. José Català Iborra, Angel Casas, Raúl Vera
(Grupo de estudio y Anillamiento L'Albufera/SEO-Ardea).
- **L'Albufera:** Parque Natural de L'Albufera, Sociedad Española Ornitología y Ayuntamiento. de Valencia, Centre de Recuperació de Fauna "La Granja" de El Saler.
Oficina Gestión Técnica del P. N. de L'Albufera: Carlos Oltra Martínez, Bosco Díes Jambrino, Ana Valentín, Pablo Vera, Noemí Tébar. Beatriz Almodóvar, Juanjo Valero.
Oficina Técnica Devesa Albufera: Ignacio Díes Jambrino, Miguel Chardí
SEO: Javier García-Gans, (Grupo de estudio y Anillamiento L'Albufera/SEO-Ardea).
CR Granja: Natalia Ramón, Mercé Vilalta.
- **Marjal de Xeresa-Xeraco:** Sociedad Española de Ornitología
Javier García-Gans, Fco. José Català Iborra, Angel Casas, Raúl Vera
(Grupo de estudio y Anillamiento L'Albufera/SEO-Ardea).
- **Marjal de Pego-Oliva:** Sociedad Española de Ornitología
Javier García-Gans, Fco. José Català Iborra, Angel Casas, Raúl Vera
(Grupo de estudio y Anillamiento L'Albufera/SEO-Ardea).

- **Salinas de Calp:** Sociedad Española de Ornitología
Toni Zaragoza, Toni Mulet, Dani Gilabert-
- **Albufera de Gaianes:**
Francisco Atiénzar Navarro, Vero Cortés Serra y Jorge Boronat Cortés
- **Saladar de Aguamarga:** Servicios Territoriales de Alicante/Centre de Recuperació de Fauna de la Santa Faz
Francisco Rubio,
- **Clot de Galvany:** Ayuntamiento de Elche
- **Salinas de Santa Pola:** Centre de Recuperació de Fauna de la Santa Faz
Alejandro Izquierdo, Sergio Morán
- **El Hondo:** Parques Naturales del Sur de Alicante y Servicios Territoriales de Alicante/Centre de Recuperació de Fauna de la Santa Faz
José Luís Echevarrías, Alejandro Izquierdo, Sergio Morán
- **Lagunas de La Mata-Torrevieja:** Parque Natural de La Mata- Torrevieja
Servicios Territoriales de Alicante
Antonio Sáez Moñino
- **Hondo de Amorós:** Servicios Territoriales de Alicante/Centre de Recuperació de Fauna de la Santa Faz.
Francisco Rubio, Sergio Morán
- **Embalse de Cortes I:** Sociedad Española de Ornitología
Javier García-Gans, Fco. José Català Iborra, Angel Casas, Raúl Vera
(Grupo de estudio y Anillamiento L'Albufera/SEO-Ardea).
- **Embalse de Cortes II:** Sociedad Española de Ornitología
Javier García-Gans, Fco. José Català Iborra, Angel Casas, Raúl Vera
(Grupo de estudio y Anillamiento L'Albufera/SEO-Ardea).
- **Embalse del Regajo:** Sociedad Española de Ornitología
Javier García-Gans, Fco. José Català Iborra, Angel Casas, Raúl Vera
(Grupo de estudio y Anillamiento L'Albufera/SEO-Ardea).
- **Represa de Domeño:** Sociedad Española de Ornitología
Javier García-Gans, Fco. José Català Iborra, Angel Casas, Raúl Vera
(Grupo de estudio y Anillamiento L'Albufera/SEO-Ardea).
- **Embalse de Benagéber:** Sociedad Española de Ornitología
Javier García-Gans, Fco. José Català Iborra, Angel Casas, Raúl Vera
(Grupo de estudio y Anillamiento L'Albufera/SEO-Ardea).
- **Embalse de Loriguilla:** Sociedad Española de Ornitología
Javier García-Gans, Fco. José Català Iborra, Angel Casas, Raúl Vera
(Grupo de estudio y Anillamiento L'Albufera/SEO-Ardea).
- **Embalse de Buseo:** Sociedad Española de Ornitología
Javier García-Gans, Fco. José Català Iborra, Angel Casas, Raúl Vera
(Grupo de estudio y Anillamiento L'Albufera/SEO-Ardea).
- **Embalse de Forata:** Sociedad Española de Ornitología
Javier García-Gans, Fco. José Català Iborra, Angel Casas, Raúl Vera
(Grupo de estudio y Anillamiento L'Albufera/SEO-Ardea).
- **Embalse de Embarcaderos:** Sociedad Española de Ornitología
Javier García-Gans, Fco. José Català Iborra, Angel Casas, Raúl Vera
(Grupo de estudio y Anillamiento L'Albufera/SEO-Ardea).
- **Embalse de Contreras:** Sociedad Española de Ornitología
Javier García-Gans, Fco. José Català Iborra, Angel Casas, Raúl Vera
(Grupo de estudio y Anillamiento L'Albufera/SEO-Ardea).
- **Embalse de Beniarrés:**
Francisco Atiénza Navarro, Vero Cortés Serra y Jorge Boronat Cortés
- **Embalse de Elche:** Servicios Territoriales de Alicante/Centre de Recuperació de Fauna de la Santa Faz
Alejandro Izquierdo

- **Embalse de La Pedrera:** Servicios Territoriales de Alicante/Centre de Recuperació de Fauna de la Santa Faz.
Francisco Rubio, Sergio Morán

Ha sido compilado por: Juan Antonio Gómez López. Servicio de Biodiversidad

EVOLUCIÓN DE LOS PRINCIPALES GRUPOS DE AVES ACUÁTICAS INVERNANTES EN LA COMUNIDAD VALENCIANA. Años: 1988-2008



LISTADO POR LOCALIDADES CENSADAS

	FECHA:16-1-08
MARJAL DE PEÑISCOLA	nº ejemplares
SOMORMUJOS	
<i>Tachybaptus ruficollis</i>	3
CORMORANES	
<i>Phalacrocorax carbo</i>	4
ANÁTIDAS	
<i>Anas platyrhynchos</i>	69
RÁLIDOS	
<i>Gallinula chloropus</i>	32
GAVIOTAS Y CHARRANES	
<i>Larus melanocephalus</i>	8
<i>Larus ridibundus</i>	91
<i>Larus michahellis</i>	117
RAPACES	
<i>Circus aeruginosus</i>	2

	FECHA:21-1-08
BALSA DE SAN JORDI	nº ejemplares
SOMORMUJOS	
<i>Tachybaptus ruficollis</i>	3
<i>Podiceps cristatus</i>	6
CORMORANES	
<i>Phalacrocorax carbo</i>	3
ARDEIDAS	
<i>Ardea cinerea</i>	2
ANÁTIDAS	
<i>Anas platyrhynchos</i>	19
GAVIOTAS Y CHARRANES	
<i>Larus michahellis</i>	49

	FECHA: 16/01/08
P.N. PRAT CABANES-TORREBLANCA	nº ejemplares
SOMORMUJOS	
<i>Tachybaptus ruficollis</i>	44
<i>Podiceps cristatus</i>	8
CORMORANES	
<i>Phalacrocorax carbo</i>	121
ARDEIDAS	
<i>Bubulcus ibis</i>	197
<i>Egretta garzetta</i>	4
<i>Ardea cinerea</i>	11
ANÁTIDAS	
<i>Anas crecca</i>	12
<i>Anas platyrhynchos</i>	68
<i>Netta rufina</i>	17
RÁLIDOS	
<i>Rallus acuaticus</i>	5
<i>Gallinula chloropus</i>	18
<i>Porphyrio porphyrio</i>	28
<i>Fulica atra</i>	211
LIMÍCOLAS	
<i>Charadrius alexandrinus</i>	1
<i>Vanellus vanellus</i>	60
<i>Lymnocyrtus minutus</i>	1
<i>Gallinago gallinago</i>	7
<i>Tringa ochropus</i>	4
GAVIOTAS Y CHARRANES	
<i>Larus melanocephalus</i>	2
<i>Larus audouinii</i>	17
<i>Larus michahellis</i>	95
<i>Sterna sandvicensis</i>	presencia
RAPACES	
<i>Circus aeruginosus</i>	9
OTRAS	
<i>Alcedo atthis</i>	1

	FECHA: 17/01/08
DESEMBOCADURA RIU SEC	nº ejemplares
SOMORMUJOS	
<i>Tachybaptus ruficollis</i>	1
ARDEIDAS	
<i>Egretta garzetta</i>	1
<i>Ardea cinerea</i>	10
ANÁTIDAS	
<i>Anas crecca</i>	1
<i>Anas platyrhynchos</i>	2
RÁLIDOS	
<i>Gallinula chloropus</i>	59
LIMÍCOLAS	
<i>Pluvialis apricaria</i>	62
<i>Vanellus vanellus</i>	44
GAVIOTAS Y CHARRANES	
<i>Larus audouinii</i>	6
<i>Larus fuscus</i>	33

	FECHA: 11/01/08
GOLES DEL MILLARS	
SOMORMUJOS	
<i>Tachybaptus ruficollis</i>	3
CORMORANES	
<i>Phalacrocorax carbo</i>	111
ARDEIDAS	
<i>Bubulcus ibis</i>	2
<i>Egretta garzetta</i>	8
<i>Ardea cinerea</i>	17
ANÁTIDAS	
<i>Anas strepera</i>	3
<i>Anas crecca</i>	169
<i>Anas platyrhynchos</i>	102
<i>Anas clypeata</i>	1
RÁLIDOS	
<i>Rallus acuaticus</i>	3
<i>Gallinula chloropus</i>	71
<i>Fulica atra</i>	57
LIMÍCOLAS	
<i>Pluvialis apricaria</i>	62
<i>Vanellus vanellus</i>	69
<i>Gallinago gallinago</i>	12
GAVIOTAS Y CHARRANES	
<i>Larus ridibundus</i>	43
<i>Larus audouinii</i>	10
<i>Larus michahellis</i>	44
<i>Sterna sandvicensis</i>	19
OTRAS	
<i>Alcedo atthis</i>	2

	FECHA: 14/1/2008
MARJAL DE ALMENARA	nº ejemplares
SOMORMUJOS	
<i>Tachybaptus ruficollis</i>	65
<i>Podiceps cristatus</i>	1
CORMORANES	
<i>Phalacrocorax carbo</i>	223
ARDEIDAS	
<i>Ixobrychus minutus</i>	1
<i>Botaurus stellaris</i>	1
<i>Bubulcus ibis</i>	341
<i>Ardeola ralloides</i>	1
<i>Egretta garzetta</i>	211
<i>Egretta alba</i>	1
<i>Ardea cinerea</i>	110
MORITOS Y ESPATULAS	
<i>Plegadis falcinellus</i>	13
ANÁTIDAS	
<i>Tadorna tadorna</i>	36
<i>Anas platyrhynchos</i>	14
<i>Netta rufina</i>	11
RÁLIDOS	
<i>Rallus acuaticus</i>	mín. 40
<i>Gallinula chloropus</i>	263-300
<i>Porphyrio porphyrio</i>	mín. 21
<i>Fulica atra</i>	87
<i>Fulica cristata</i>	6
LIMÍCOLAS	
<i>Himantopus himantopus</i>	77
<i>Charadrius hiaticula</i>	3
<i>Pluvialis apricaria</i>	184
<i>Vanellus vanellus</i>	1049
<i>Calidris minuta</i>	1
<i>Calidris alpina</i>	8
<i>Gallinago gallinago</i>	112
<i>Numenius arquata</i>	3
<i>Limosa limosa</i>	1
<i>Tringa ochrupus</i>	15
<i>Actitis hypoleucos</i>	1
GAVIOTAS Y CHARRANES	
<i>Larus melanocephalus</i>	9
<i>Larus ridibundus</i>	1681
<i>Larus audouinii</i>	36
<i>Larus fuscus</i>	49
<i>Larus michahellis</i>	951
<i>Sterna sandvicensis</i>	8
RAPACES	
<i>Circus aeruginosus</i>	12
OTRAS	
<i>Alcedo atthis</i>	19
<i>Circus cyaneus</i>	3

	FECHA:13-1-08
MARJAL DELS MOROS	nº ejemplares
SOMORMUJOS	
<i>Tachybaptus ruficollis</i>	10
<i>Podiceps cristatus</i>	3
CORMORANES	
<i>Phalacrocorax carbo</i>	3000
ARDEIDAS	
<i>Egretta garzetta</i>	3
<i>Ardea cinerea</i>	34
ANÁTIDAS	
<i>Anas strepera</i>	23
<i>Anas crecca</i>	612
<i>Anas platyrhynchos</i>	100
<i>Anas acuta</i>	37
<i>Anas clypeata</i>	3000
<i>Netta rufina</i>	71
<i>Aythya ferina</i>	15
RÁLIDOS	
<i>Porphyrio porphyrio</i>	27
<i>Fulica atra</i>	524
<i>Fulica cristata</i>	6
LIMÍCOLAS	
<i>Himantopus himantopus</i>	1
<i>Pluvialis apricaria</i>	1
<i>Vanellus vanellus</i>	86
GAVIOTAS Y CHARRANES	
<i>Larus ridibundus</i>	11
<i>Larus michahellis</i>	387
RAPACES	
<i>Circus aeruginosus</i>	8
OTRAS	
<i>Alcedo atthis</i>	1

	FECHA:15-1-08
DESEMBOCADURA DEL CARRAIXET	nº ejemplares
SOMORMUJOS	
<i>Tachybaptus ruficollis</i>	6
<i>Podiceps cristatus</i>	3
CORMORANES	
<i>Phalacrocorax carbo</i>	19
ARDEIDAS	
<i>Ixobrychus minutus</i>	1
<i>Nycticorax nycticorax</i>	2
<i>Bubulcus ibis</i>	31
<i>Ardeola ralloides</i>	2
<i>Egretta garzetta</i>	23
<i>Egretta alba</i>	2
<i>Ardea cinerea</i>	31
ANÁTIDAS	
<i>Anas crecca</i>	8
<i>Anas platyrhynchos</i>	89
<i>Netta rufina</i>	4
RÁLIDOS	
<i>Gallinula chloropus</i>	362
<i>Porphyrio porphyrio</i>	23
<i>Fulica atra</i>	19
<i>Fulica cristata</i>	1
LIMÍCOLAS	
<i>Charadrius dubius</i>	4
<i>Charadrius alexandrinus</i>	11
<i>Pluvialis squatarola</i>	3
<i>Vanellus vanellus</i>	6
<i>Calidris alba</i>	8
<i>Calidris minuta</i>	4
<i>Gallinago gallinago</i>	32
<i>Tringa ochrupus</i>	2
<i>Tringa glareola</i>	2
<i>Actitis hypoleucos</i>	8
<i>Arenaria interprs</i>	3
GAVIOTAS Y CHARRANES	
<i>Larus ridibundus</i>	235
<i>Larus audouinii</i>	7
<i>Larus fuscus</i>	25
<i>Larus michahellis</i>	43
<i>Larus sp</i>	17
<i>Sterna sandvicensis</i>	19
RAPACES	
<i>Pandion haliaetus</i>	1
<i>Circus aeruginosus</i>	3

	FECHA:09-1-08
PUERTO DE VALENCIA	nº ejemplares
SOMORMUJOS	
<i>Tachybaptus ruficollis</i>	11
<i>Podiceps nigricollis</i>	19
<i>Podiceps cristatus</i>	21
CORMORANES	
<i>Phalacrocorax carbo</i>	1345
ARDEIDAS	
<i>Bubulcus ibis</i>	29
<i>Egretta garzetta</i>	19
<i>Ardea cinerea</i>	27
ANÁTIDAS	
<i>Anas platyrhynchos</i>	32
RÁLIDOS	
<i>Gallinula chloropus</i>	35
LIMÍCOLAS	
<i>Haemantopus ostralegus</i>	6
<i>Recurvirostra avosetta</i>	15
<i>Charadrius dubius</i>	4
<i>Charadrius hiaticula</i>	3
<i>Charadrius alexandrinus</i>	16
<i>Vanellus vanellus</i>	4
<i>Gallinago gallinago</i>	4
<i>Tringa glareola</i>	4
<i>Actitis hypoleucos</i>	5
<i>Arenaria interpres</i>	6
GAVIOTAS Y CHARRANES	
<i>Larus ridibundus</i>	1178
<i>Larus melanocephalus</i>	12
<i>Larus minutus</i>	8
<i>Larus genei</i>	6
<i>Larus audouinii</i>	312
<i>Larus fuscus</i>	113
<i>Larus michahellis</i>	3279
<i>Larus sp</i>	1012
<i>Sterna sandvicensis</i>	89
<i>Sterna albifrons</i>	5
RAPACES	
<i>Pandion haliaetus</i>	1

	FECHA:15-1-08
CAUCE NUEVO DEL TURIA	nº ejemplares
SOMORMUJOS	
<i>Tachybaptus ruficollis</i>	5
<i>Podiceps cristatus</i>	2
<i>Podiceps nigricollis</i>	7
CORMORANES	
<i>Phalacrocorax carbo</i>	37
ARDEIDAS	
<i>Bubulcus ibis</i>	3
<i>Egretta garzetta</i>	12
<i>Egretta alba</i>	1
<i>Ardea cinerea</i>	49
ANÁTIDAS	
<i>Anas crecca</i>	4
<i>Anas platyrhynchos</i>	56
<i>Netta rufina</i>	3
<i>Aythya ferina</i>	4
RÁLIDOS	
<i>Gallinula chloropus</i>	56
<i>Porphyrio porphyrio</i>	7
<i>Fulica atra</i>	36
<i>Fulica cristata</i>	3
LIMÍCOLAS	
<i>Recurvirostra avosetta</i>	3
<i>Vanellus vanellus</i>	5
<i>Gallinago gallinago</i>	32
GAVIOTAS Y CHARRANES	
<i>Larus ridibundus</i>	156
<i>Larus audouinii</i>	3
<i>Larus fuscus</i>	12
<i>Larus michahellis</i>	145
<i>Larus sp</i>	36
<i>Sterna sandvicensis</i>	12
RAPACES	
<i>Pandion haliaetus</i>	1
<i>Circus aeruginosus</i>	2

	10 y 11 ene 08
P.N. L´ALBUFERA	nº ejemplares
SOMORMUJOS	
<i>Tachybaptus ruficollis</i>	48
<i>Podiceps cristatus</i>	57
<i>Podiceps nigricollis</i>	21
CORMORANES	
<i>Phalacrocorax carbo</i>	4.280
ARDEIDAS	
<i>Nycticorax nycticorax</i>	12
<i>Bubulcus ibis</i>	2.031
<i>Ardeola ralloides</i>	2
<i>Egretta garzetta</i>	5.448
<i>Egretta alba</i>	74
<i>Ardea cinerea</i>	2.397
MORITOS Y ESPATULAS	
<i>Plegadis falcinellus</i>	15
<i>Platalea leucorodia</i>	2
FLAMENCOS	
<i>Phoenicopterus roseus</i>	3
ANÁTIDAS	
<i>Anser anser</i>	4
<i>Tadorna tadorna</i>	73
<i>Anas penelope</i>	473
<i>Anas strepera</i>	119
<i>Anas crecca</i>	2.357
<i>Anas platyrhynchos</i>	16.229
<i>Anas acuta</i>	889
<i>Anas clypeata</i>	5.638
<i>Netta rufina</i>	4.304
<i>Aythya ferina</i>	1.606
<i>Aythya nyroca</i>	2
<i>Aythya fuligula</i>	21
RÁLIDOS	
<i>Gallinula chloropus</i>	1.345
<i>Porphyrio porphyrio</i>	64
<i>Fulica atra</i>	1.031
<i>Fulica cristata</i>	8
LIMÍCOLAS	
<i>Himantopus himantopus</i>	86
<i>Recurvirostra avosetta</i>	11
<i>Charadrius dubius</i>	11
<i>Charadrius hiaticula</i>	66
<i>Charadrius alexandrinus</i>	22
<i>Pluvialis apricaria</i>	1.157
<i>Pluvialis squatarola</i>	76
<i>Vanellus vanellus</i>	9.246

<i>Calidris alba</i>	16
<i>Calidris minuta</i>	200
<i>Calidris ferruginea</i>	3
<i>Calidris alpina</i>	445
<i>Philomachus pugnax</i>	48
<i>Gallinago gallinago</i>	426
<i>Numenius arquata</i>	6
<i>Limosa limosa</i>	81
<i>Limosa lapponica</i>	21
<i>Tringa nebularia</i>	21
<i>Tringa ochrupus</i>	37
<i>Tringa glareola</i>	24
<i>Actitis hypoleucos</i>	5
<i>Calidris teminckii</i>	1
GAVIOTAS Y CHARRANES	
<i>Larus melanocephalus</i>	3
<i>Larus ridibundus</i>	38.162
<i>Larus audouinii</i>	24
<i>Larus fuscus</i>	3.649
<i>Larus michahellis</i>	1.723
<i>Larus sp</i>	639
<i>Sterna sandvicensis</i>	61
<i>Larus minutus</i>	5
RAPACES	
<i>Pandion haliaetus</i>	2
<i>Circus aeruginosus</i>	161
OTRAS	
<i>Grus grus</i>	2

	FECHA: 18/01/08
MARJAL DE XERESA-XARACO	nº ejemplares
SOMORMUJOS	
<i>Tachybaptus ruficollis</i>	15
<i>Podiceps cristatus</i>	9
CORMORANES	
<i>Phalacrocorax carbo</i>	21
ARDEIDAS	
<i>Nycticorax nycticorax</i>	6
<i>Bubulcus ibis</i>	37
<i>Egretta garzetta</i>	37
<i>Egretta alba</i>	1
<i>Ardea cinerea</i>	24
MORITOS Y ESPATULAS	
<i>Plegadis falcinellus</i>	3
<i>Platalea leucorodia</i>	2
FLAMENCOS	
<i>Phoenicopterus roseus</i>	2
ANÁTIDAS	
<i>Anas strepera</i>	2
<i>Anas crecca</i>	4
<i>Anas platyrhynchos</i>	13
<i>Anas acuta</i>	1
<i>Anas clypeata</i>	3
<i>Marmaronetta angustirostris</i>	2
<i>Netta rufina</i>	3
RÁLIDOS	
<i>Gallinula chloropus</i>	112
<i>Porphyrio porphyrio</i>	18
<i>Fulica cristata</i>	4
<i>Fulica atra</i>	33
LIMÍCOLAS	
<i>Charadrius dubius</i>	2
<i>Vanellus vanellus</i>	38
<i>Gallinago gallinago</i>	29
<i>Tringa ochrupus</i>	1
<i>Actitis hypoleucos</i>	4
GAVIOTAS Y CHARRANES	
<i>Larus ridibundus</i>	110
<i>Larus audouinii</i>	19
<i>Larus fuscus</i>	11
<i>Larus michahellis</i>	89
<i>Larus sp</i>	42
<i>Sterna sandvicensis</i>	18
RAPACES	
<i>Pandion haliaetus</i>	1
<i>Circus aeruginosus</i>	9

	FECHA: 13/01/08
P.N. MARJAL DE PEGO-OLIVA	nº ejemplares
SOMORMUJOS	
<i>Tachybaptus ruficollis</i>	21
<i>Podiceps nigricollis</i>	11
<i>Podiceps cristatus</i>	18
CORMORANES	
<i>Phalacrocorax carbo</i>	145
ARDEIDAS	
<i>Ixobrychus minutus</i>	3
<i>Nycticorax nycticorax</i>	4
<i>Bubulcus ibis</i>	524
<i>Ardeola ralloides</i>	1
<i>Egretta garzetta</i>	578
<i>Egretta alba</i>	7
<i>Ardea cinerea</i>	457
MORITOS Y ESPATULAS	
<i>Plegadis falcinellus</i>	11
FLAMENCOS	
<i>Phoenicopus roseus</i>	8
ANÁTIDAS	
<i>Anser anser</i>	3
<i>Tadorna tadorna</i>	5
<i>Anas strepera</i>	18
<i>Anas penelope</i>	4
<i>Anas crecca</i>	16
<i>Anas platyrhynchos</i>	92
<i>Anas acuta</i>	4
<i>Anas clypeata</i>	7
<i>Netta rufina</i>	19
<i>Aythya ferina</i>	9
RÁLIDOS	
<i>Gallinula chloropus</i>	462
<i>Porphyrio porphyrio</i>	34
<i>Fulica cristata</i>	2
<i>Fulica atra</i>	46
LIMÍCOLAS	
<i>Himantopus himantopus</i>	12
<i>Recurvirostra avosetta</i>	6
<i>Charadrius dubius</i>	5
<i>Charadrius hiaticula</i>	1
<i>Charadrius alexandrinus</i>	6
<i>Pluvialis apricaria</i>	17
<i>Pluvialis squatarola</i>	6
<i>Vanellus vanellus</i>	423
<i>Gallinago gallinago</i>	53
<i>Numenius arquata</i>	6
<i>Limosa limosa</i>	43
<i>Limosa lapponica</i>	5
<i>Tringa totanus</i>	3
<i>Tringa ochropus</i>	9

<i>Tringa glareola</i>	5
<i>Actitis hypoleucos</i>	9
<i>Arenaria interpres</i>	4
GAVIOTAS Y CHARRANES	
<i>Larus melanocephalus</i>	11
<i>Larus ridibundus</i>	343
<i>Larus genei</i>	6
<i>Larus audouinii</i>	26
<i>Larus fuscus</i>	45
<i>Larus michahellis</i>	319
<i>Larus sp</i>	49
<i>Sterna sandvicensis</i>	11
<i>Chlidonias hybrida</i>	2
RAPACES	
<i>Pandion haliaetus</i>	2
<i>Circus aeruginosus</i>	14

	FECHA 120108
SALINAS DE CALP	nº ejemplares
CORMORANES	
<i>Phalacrocorax carbo</i>	1
ARDEIDAS	
<i>Bubulcus ibis</i>	17
<i>Egretta garzetta</i>	10
<i>Ardea cinerea</i>	4
ANÁTIDAS	
<i>Tadorna tadorna</i>	1
<i>Anas platyrhynchos</i>	53
RÁLIDOS	
<i>Rallus acuaticus</i>	1
<i>Gallinula chloropus</i>	60
<i>Fulica atra</i>	37
LIMÍCOLAS	
<i>Gallinago gallinago</i>	1
GAVIOTAS Y CHARRANES	
<i>Larus ridibundus</i>	55
<i>Larus audouinii</i>	3
<i>Larus michahellis</i>	27
<i>Sterna sandvicensis</i>	1

	FECHA: 13/1/2008
ALBUFERA DE GAIANES	nº ejemplares
SOMORMUJOS	
<i>Tachybaptus ruficollis</i>	4
ANÁTIDAS	
<i>Anas platyrhynchos</i>	10
<i>Aythya ferina</i>	27
RÁLIDOS	
<i>Rallus acuaticus</i>	2
<i>Gallinula chloropus</i>	9
<i>Fulica atra</i>	22

	FECHA:
CLOT DE GALVANY	nº ejemplares
SOMORMUJOS	
<i>Tachybaptus ruficollis</i>	10
ANÁTIDAS	
<i>Anas crecca</i>	131
<i>Anas platyrhynchos</i>	50
<i>Anas clypeata</i>	24
<i>Aythya ferina</i>	5
<i>Oxyura leucocephala</i>	5
RÁLIDOS	
<i>Gallinula chloropus</i>	46
<i>Porphyrio porphyrio</i>	3
<i>Fulica atra</i>	69
LIMÍCOLAS	
<i>Vanellus vanellus</i>	2
<i>Tringa glareola</i>	1
GAVIOTAS Y CHARRANES	
<i>Larus michahellis</i>	1
RAPACES	
<i>Circus aeruginosus</i>	1

	FECHA: 16-1-08
P.N. SALINAS DE SANTA POLA	nº ejemplares
SOMORMUJOS	
<i>Tachybaptus ruficollis</i>	111
<i>Podiceps cristatus</i>	1
CORMORANES	
<i>Phalacrocorax carbo</i>	217
ARDEIDAS	
<i>Egretta garzetta</i>	42
<i>Egretta alba</i>	6
<i>Ardea cinerea</i>	113
MORITOS Y ESPATULAS	
<i>Plegadis falcinellus</i>	7
FLAMENCOS	
<i>Phoenicopterus roseus</i>	301
ANÁTIDAS	
<i>Tadorna tadorna</i>	356
<i>Anas platyrhynchos</i>	19
<i>Aythya ferina</i>	42
RÁLIDOS	
<i>Gallinula chloropus</i>	30
<i>Porphyrio porphyrio</i>	1
<i>Fulica atra</i>	1856
LIMÍCOLAS	
<i>Himantopus himantopus</i>	93
<i>Recurvirostra avosetta</i>	9
<i>Limosa limosa</i>	12
<i>Tringa totanus</i>	7
<i>Tringa nebularia</i>	5
<i>Actitis hypoleucos</i>	1
GAVIOTAS Y CHARRANES	
<i>Larus genei</i>	18
<i>Larus ridibundus</i>	181
<i>Larus fuscus</i>	12
<i>Larus michahellis</i>	1126
RAPACES	
<i>Pandion haliaetus</i>	3
<i>Circus aeruginosus</i>	8

	FECHA: 11-1-08
P.N. HONDO	nº ejemplares
SOMORMUJOS	
<i>Tachybaptus ruficollis</i>	344
<i>Podiceps cristatus</i>	1
<i>Podiceps nigricollis</i>	580
CORMORANES	
<i>Phalacrocorax carbo</i>	146
ARDEIDAS	
<i>Egretta garzetta</i>	15
<i>Ardea cinerea</i>	36
FLAMENCOS	
<i>Phoenicopterus roseus</i>	1847
ANÁTIDAS	
<i>Tadorna tadorna</i>	1140
<i>Anas penelope</i>	2836
<i>Anas strepera</i>	23
<i>Anas crecca</i>	4870
<i>Anas platyrhynchos</i>	591
<i>Anas acuta</i>	1757
<i>Anas clypeata</i>	12428
<i>Netta rufina</i>	693
<i>Aythya ferina</i>	1210
<i>Aythya fuligula</i>	4
<i>Oxyura leucocephala</i>	73
RÁLIDOS	
<i>Gallinula chloropus</i>	244
<i>Fulica atra</i>	2473
LIMÍCOLAS	
<i>Himantopus himantopus</i>	430
<i>Recurvirostra avosetta</i>	1452
<i>Pluvialis apricaria</i>	225
<i>Vanellus vanellus</i>	698
<i>Calidris minuta</i>	375
<i>Calidris alpina</i>	330
<i>Gallinago gallinago</i>	16
GAVIOTAS Y CHARRANES	
<i>Larus ridibundus</i>	2402
<i>Larus michahellis</i>	29
RAPACES	
<i>Pandion haliaetus</i>	3
<i>Circus aeruginosus</i>	17
OTRAS	
<i>Grus grus</i>	25

	FECHA:
P.N. LA MATA TORREVIEJA	nº ejemplares
SOMORMUJOS	
<i>Podiceps nigricollis</i>	1212
CORMORANES	
<i>Phalacrocorax carbo</i>	31
ARDEIDAS	
<i>Egretta garzetta</i>	1
<i>Ardea cinerea</i>	7
FLAMENCOS	
<i>Phoenicopterus roseus</i>	187
ANÁTIDAS	
<i>Tadorna tadorna</i>	649
<i>Anas platyrhynchos</i>	93
<i>Anas clypeata</i>	44
RÁLIDOS	
<i>Gallinula chloropus</i>	10
LIMÍCOLAS	
<i>Himantopus himantopus</i>	70
<i>Recurvirostra avosetta</i>	32
<i>Burhinus oedicephalus</i>	234
<i>Charadrius alexandrinus</i>	108
<i>Pluvialis apricaria</i>	158
<i>Pluvialis squatarola</i>	35
<i>Vanellus vanellus</i>	2
<i>Calidris alba</i>	36
<i>Calidris minuta</i>	258
<i>Calidris alpina</i>	309
<i>Gallinago gallinago</i>	4
<i>Numenius arquata</i>	3
<i>Phalaropus lobatus</i>	1
<i>Arenaria interpres</i>	12
GAVIOTAS Y CHARRANES	
<i>Larus ridibundus</i>	1232
<i>Larus genei</i>	179
<i>Larus audouinii</i>	93
<i>Larus fuscus</i>	104
<i>Larus michahellis</i>	8
<i>Sterna sandvicensis</i>	3
RAPACES	
<i>Pandion haliaetus</i>	1
<i>Circus aeruginosus</i>	5

	FECHA: 14/1/08
HONDO DE AMORÓS	nº ejemplares
SOMORMUJOS	
<i>Tachybaptus ruficollis</i>	36
CORMORANES	
<i>Phalacrocorax carbo</i>	2
ARDEIDAS	
<i>Ardea cinerea</i>	2
RÁLIDOS	
<i>Fulica atra</i>	5
GAVIOTAS Y CHARRANES	
<i>Larus ridibundus</i>	38
RAPACES	
<i>Circus aeruginosus</i>	1
OTRAS	
<i>Alcedo atthis</i>	1

	FECHA:15-1-08
EMBALSE DE ULLDECONA	nº ejemplares
CORMORANES	
<i>Phalacrocorax carbo</i>	4

	FECHA:11-1-08
EMBALSE DE BUSEO	nº ejemplares
SOMORMUJOS	
<i>Tachybaptus ruficollis</i>	3
<i>Podiceps nigricollis</i>	9
<i>Podiceps cristatus</i>	11
CORMORANES	
<i>Phalacrocorax carbo</i>	12
ARDEIDAS	
<i>Ardea cinerea</i>	18
ANÁTIDAS	
<i>Anas platyrhynchos</i>	15
LIMICOLAS	
<i>Actitis hypoleucos</i>	2

	FECHA:11-1-08
EMBALSE DE FORATA	
SOMORMUJOS	
<i>Tachybaptus ruficollis</i>	2
<i>Podiceps nigricollis</i>	1
<i>Podiceps cristatus</i>	28
CORMORANES	
<i>Phalacrocorax carbo</i>	14
ARDEIDAS	
<i>Egretta garzetta</i>	2
<i>Ardea cinerea</i>	23
ANÁTIDAS	
<i>Anas platyrhynchos</i>	18
RALIDOS	
<i>Gallinula chloropus</i>	19
OTROS	
<i>Ciconia nigra</i>	1

	FECHA:11-1-08
EMBALSE DE CONTRERAS	nº ejemplares
SOMORMUJOS	
<i>Podiceps nigricollis</i>	4
<i>Podiceps cristatus</i>	12
CORMORANES	
<i>Phalacrocorax carbo</i>	167
ARDEIDAS	
<i>Ardea cinerea</i>	43
ANÁTIDAS	
<i>Anas platyrhynchos</i>	11

	FECHA:11-1-08
EMBALSE DE EMBARCADEROS	nº ejemplares
SOMORMUJOS	
<i>Tachybaptus ruficollis</i>	4
<i>Podiceps nigricollis</i>	12
<i>Podiceps cristatus</i>	21
CORMORANES	
<i>Phalacrocorax carbo</i>	49
ARDEIDAS	
<i>Ardea cinerea</i>	24
ANÁTIDAS	
<i>Anas platyrhynchos</i>	8
RÁLIDOS	
<i>Fulica atra</i>	12
RAPACES	
<i>Circus aeruginosus</i>	3

	FECHA:14-1-08
EMBALSE DE BENAGEBER	nº ejemplares
SOMORMUJOS	
<i>Podiceps nigricollis</i>	4
<i>Podiceps cristatus</i>	18
CORMORANES	
<i>Phalacrocorax carbo</i>	23
ARDEIDAS	
<i>Bubulcus ibis</i>	5
<i>Ardea cinerea</i>	29
ANÁTIDAS	
<i>Anas platyrhynchos</i>	16
RÁLIDOS	
<i>Gallinula chloropus</i>	5
RAPACES	
<i>Pandion haliaetus</i>	1

	FECHA:14-1-08
EMBALSE DE LORIGUILLA	nº ejemplares
SOMORMUJOS	
<i>Podiceps cristatus</i>	324
CORMORANES	
<i>Phalacrocorax carbo</i>	97
ARDEIDAS	
<i>Ardea cinerea</i>	32
ANÁTIDAS	
<i>Anas platyrhynchos</i>	8
OTROS	
<i>Grus grus</i>	2

	FECHA:14-1-08
REPRESA DE DOMEÑO	nº ejemplares
SOMORMUJOS	
<i>Podiceps cristatus</i>	5
CORMORANES	
<i>Phalacrocorax carbo</i>	16
ARDEIDAS	
<i>Bubulcus ibis</i>	5
<i>Ardea cinerea</i>	9
ANÁTIDAS	
<i>Anas platyrhynchos</i>	21
RAPACES	
<i>Circus aeruginosus</i>	2

	FECHA:14-1-08
BALSA DE CASINOS	nº ejemplares
SOMORMUJOS	
<i>Podiceps cristatus</i>	2
CORMORANES	
<i>Phalacrocorax carbo</i>	2
ARDEIDAS	
<i>Bubulcus ibis</i>	4
<i>Ardea cinerea</i>	11
ANÁTIDAS	
<i>Anas platyrhynchos</i>	2

	FECHA:16-1-08
EMBALSE DEL REGAJO	nº ejemplares
SOMORMUJOS	
<i>Podiceps cristatus</i>	4
CORMORANES	
<i>Phalacrocorax carbo</i>	38
ARDEIDAS	
<i>Ardea cinerea</i>	17
ANÁTIDAS	
<i>Anas platyrhynchos</i>	4
RAPACES	
<i>Circus aeruginosus</i>	4

	FECHA:16-1-08
EMBALSE DE CORTES II	nº ejemplares
SOMORMUJOS	
<i>Tachybaptus ruficollis</i>	2
<i>Podiceps cristatus</i>	2
CORMORANES	
<i>Phalacrocorax carbo</i>	14
ARDEIDAS	
<i>Ardea cinerea</i>	4
ANÁTIDAS	
<i>Anas platyrhynchos</i>	12
<i>Anas clypeata</i>	6

	FECHA:16-1-08
EMBALSE DE CORTES I	nº ejemplares
SOMORMUJOS	
<i>Podiceps cristatus</i>	2
CORMORANES	
<i>Phalacrocorax carbo</i>	9
ARDEIDAS	
<i>Ardea cinerea</i>	6
ANÁTIDAS	
<i>Anas platyrhynchos</i>	4
<i>Anas clypeata</i>	8

	FECHA: 13/1/2008
EMBALSE DE BENIARRÉS	nº ejemplares
SOMORMUJOS	
<i>Podiceps cristatus</i>	3
CORMORANES	
<i>Phalacrocorax carbo</i>	76
ARDEIDAS	
<i>Ardea cinerea</i>	4
ANATIDAS	
<i>Anas platyrhynchos</i>	111
<i>Aythya ferina</i>	3
RÁLIDOS	
<i>Gallinula chloropus</i>	10
<i>Fulica atra</i>	2

	FECHA: 14/01/08
EMBALSE DE LA PEDRERA	nº ejemplares
SOMORMUJOS	
<i>Podiceps cristatus</i>	67
CORMORANES	
<i>Phalacrocorax carbo</i>	55
ARDEIDAS	
<i>Ardea cinerea</i>	13
ANÁTIDAS	
<i>Tadorna tadorna</i>	9
<i>Anas penelope</i>	2
<i>Anas platyrhynchos</i>	335
LIMÍCOLAS	
<i>Pluvialis apricaria</i>	74
<i>Vanellus vanellus</i>	30
GAVIOTAS Y CHARRANES	
<i>Larus ridibundus</i>	13
<i>Larus fuscus</i>	2
<i>Larus michahellis</i>	51
RAPACES	
<i>Circus aeruginosus</i>	1

LISTADO POR ESPECIES CENSADAS

SOMORMUJOS			
	<i>Tachybaptus ruficollis</i>	<i>Podiceps cristatus</i>	<i>Podiceps nigricollis</i>
1. Marjal de Peniscola	3	0	0
2. Balsa de San Jordi	3	6	0
3. Prat de Cabanes-Torreblanca	44	8	0
4. Riu Sec de Castelló	1	0	0
5. Delta del Millars	3	0	0
6 Marjal de Almenara	65	1	0
7. Marjal dels Moros	10	3	0
8. Desembocadura del Carraixet	6	3	0
9. Puerto de Valencia	11	21	19
10. Cauce Nuevo Río Turia	5	7	2
11. P. N. de L'Albufera	48	57	21
12. Marjal de Xeresa-Xeraco	15	9	0
13 Marjal de Pego-Oliva	21	18	11
14. Salinas de Calpe	0	0	0
15. Albufera de Gaianes	4	0	0
16. Saladar de Aguamarga	0	0	0
17. Clot de Galvany/Balsares	10	0	1
18. P. N. Salinas de Santa Pola	111	1	0
19. P. N. de El Hondo	344	1	580
20. Hondo de Amorós	36	0	0
21. Laguna de La Mata-Torrevieja	0	0	1212
22. Embalse de Uldecona	0	0	0
23. Embalse del Regajo	0	4	0
24. Represa de Domeño	0	5	0
25. Embalse de Cortes de Pallás	0	2	0
26. Embalse de Cortes II	0	4	0
27. Balsa de Casinos	0	2	0
28. Embalse de Contreras	0	12	4
29. Embalse de Benagéber	0	18	4
30. Embalse de Loriguilla	0	324	0
31. Embalse del Buseo	3	11	9
32. Embalse de la Forata	2	28	1
33. Embalse de Embarcaderos	4	21	12
34. Embalse de Beniarrés	0	3	0
35. Embalse de La Pedrera	0	67	0
TOTALES	749	636	1876

CORMORANES	
<i>Phalacrocorax carbo</i>	
1. Marjal de Peñiscola	4
2. Balsa de San Jordi	3
3. Prat de Cabanes-Torreblanca	121
4. Riu Sec de Castelló	0
5. Delta del Millars	111
6 Marjal de Almenara	223
7. Marjal dels Moros	3000
8. Desembocadura del Carraixet	19
9. Puerto de Valencia	1345
10. Cauce Nuevo Río Turia	37
11. P. N. de L´Albufera	4282
12. Marjal de Xeresa-Xeraco	21
13 Marjal de Pego-Oliva	145
14. Salinas de Calpe	1
15. Albufera de Gaianes	0
16. Saladar de Aguamarga	0
17. Clot de Galvany/Balsares	0
18. P. N. Salinas de Santa Pola	217
19. P. N. de El Hondo	146
20. Hondo de Amorós	2
21. Laguna de La Mata-Torrevieja	31
22. Embalse de Uldecona	4
23. Embalse del Regajo	38
24. Represa de Domeño	16
25. Embalse de Cortes de Pallás	9
26. Embalse de Cortes II	14
27. Balsa de Casinos	2
28. Embalse de Contreras	167
29. Embalse de Benagéber	23
30. Embalse de Loriguilla	97
31. Embalse del Buseo	12
32. Embalse de la Forata	14
33. Embalse de Embarcaderos	49
34. Embalse de Beniarrés	79
35. Embalse de La Pedrera	55
TOTALES	10287

ARDEIDAS								
	<i>I. minutus</i>	<i>Bubulcus ibis</i>	<i>Ardeola ralloides</i>	<i>Egretta garzetta</i>	<i>Egretta alba</i>	<i>N. Nycticorax</i>	<i>Ardea cinerea</i>	<i>Botaurus stellaris</i>
1. Marjal de Peñiscola	0	0	0	0	0	0	0	0
2. Balsa de San Jordi	0	0	0	0	0	0	0	0
3. Prat de Cabanes-Torreblanca	0	197	0	4	0	0	11	0
4. Riu Sec de Castelló	0	0	0	1	0	0	10	0
5. Delta del Millars	0	2	0	8	0	0	17	0
6 Marjal de Almenara	1	341	1	211	1	0	110	1
7. Marjal dels Moros	0	0	0	3	0	0	34	0
8. Desembocadura del Carraixet	1	31	2	23	2	2	31	0
9. Puerto de Valencia	0	29	0	19	0	0	27	0
10. Cauce Nuevo Río Turia	0	3	0	12	1	0	49	0
11. P. N. de L'Albufera	0	2031	2	5448	74	12	2397	0
12. Marjal de Xeresa-Xeraco	0	37	0	37	1	6	24	0
13 Marjal de Pego-Oliva	3	524	1	578	7	4	457	0
14. Salinas de Calpe	0	17	0	10	0	0	4	0
15. Albufera de Gaianes	0	0	0	0	0	0	0	0
16. Saladar de Aguamarga	0	0	0	0	0	0	0	0
17. Clot de Galvany/Balsares	0	0	0	0	0	0	0	0
18. P. N. Salinas de Santa Pola	0	0	0	42	6	0	113	0
19. P. N. de El Hondo	2	0	0	15	0	0	36	0
20. Hondo de Amorós	0	0	0	0	0	0	2	0
21. Laguna de La Mata-Torrevieja	0	0	0	1	0	0	7	0
22. Embalse de Ulledecona	0	0	0	0	0	0	1	0
23. Embalse del Regajo	0	0	0	0	0	0	17	0
24. Represa de Domeño	0	5	0	0	0	0	9	0
25. Embalse de Cortes de Pallás	0	0	0	0	0	0	6	0
26. Embalse de Cortes II	0	0	0	0	0	0	4	0
27. Balsa de Casinos	0	4	0	0	0	0	11	0
28. Embalse de Contreras	0	0	0	0	0	0	43	0
29. Embalse de Benagéber	0	5	0	0	0	0	29	0
30. Embalse de Loriguilla	0	0	0	0	0	0	32	0
31. Embalse del Busco	0	0	0	0	0	0	18	0
32. Embalse de la Forata	0	0	0	2	0	0	23	0
33. Embalse de Embarcaderos	0	0	0	0	0	0	24	0
34. Embalse de Beniarrés	0	0	0	0	0	0	0	0
35. Embalse de La Pedrera	0	0	0	0	0	0	13	0
TOTALES	7	3226	6	6414	92	24	3559	1

MORITOS Y ESPÁTULAS		
	<i>Plegadis falcinellus</i>	<i>P.leucorodia</i>
1. Marjal de Peñiscola	0	0
2. Balsa de San Jordi	0	0
3. Prat de Cabanes-Torreblanca	0	0
4. Riu Sec de Castelló	0	0
5. Delta del Millars	0	0
6 Marjal de Almenara	13	0
7. Marjal dels Moros	0	0
8. Desembocadura del Carraixet	0	0
9. Puerto de Valencia	0	0
10. Cauce Nuevo Río Turia	0	0
11. P. N. de L´Albufera	15	2
12. Marjal de Xeresa-Xeraco	3	2
13 Marjal de Pego-Oliva	11	0
14. Salinas de Calpe	0	0
15. Albufera de Gaianes	0	0
16. Saladar de Aguamarga	0	0
17. Clot de Galvany/Balsares	0	0
18. P. N. Salinas de Santa Pola	7	0
19. P. N. de El Hondo	0	0
20. Hondo de Amorós	0	0
21. Laguna de La Mata-Torrevieja	0	0
22. Embalse de Uldecona	0	0
23. Embalse del Regajo	0	0
24. Represa de Domeño	0	0
25. Embalse de Cortes de Pallás	0	0
26. Embalse de Cortes II	0	0
27. Balsa de Casinos	0	0
28. Embalse de Contreras	0	0
29. Embalse de Benagéber	0	0
30. Embalse de Loriguilla	0	0
31. Embalse del Buseo	0	0
32. Embalse de la Forata	0	0
33. Embalse de Embarcaderos	0	0
34. Embalse de Beniarrés	0	0
35. Embalse de La Pedrera	0	0
TOTALES	49	4

FLAMENCOS	
	<i>Phoenicopterus ruber</i>
1. Marjal de Peñiscola	0
2. Balsa de San Jordi	0
3. Prat de Cabanes-Torreblanca	0
4. Riu Sec de Castelló	0
5. Delta del Millars	0
6 Marjal de Almenara	0
7. Marjal dels Moros	0
8. Desembocadura del Carraixet	0
9. Puerto de Valencia	0
10. Cauce Nuevo Río Turia	0
11. P. N. de L´Albufera	3
12. Marjal de Xeresa-Xeraco	2
13 Marjal de Pego-Oliva	8
14. Salinas de Calpe	0
15. Albufera de Gaianes	0
16. Saladar de Aguamarga	0
17. Clot de Galvany/Balsares	0
18. P. N. Salinas de Santa Pola	301
19. P. N. de El Hondo	1847
20. Hondo de Amorós	0
21. Laguna de La Mata-Torrevieja	187
22. Embalse de Uldecona	0
23. Embalse del Regajo	0
24. Represa de Domeño	0
25. Embalse de Cortes de Pallás	0
26. Embalse de Cortes II	0
27. Balsa de Casinos	0
28. Embalse de Contreras	0
29. Embalse de Benagéber	0
30. Embalse de Loriguilla	0
31. Embalse del Buseo	0
32. Embalse de la Forata	0
33. Embalse de Embarcaderos	0
34. Embalse de Beniarrés	0
35. Embalse de La Pedrera	0
TOTALES	2348

ANÁTIDAS															
	ANANS	TATAD	ANPEN	ANSTR	ANCRE	ANPLA	ANACU	ANAQUER	ANCLY	MAANG	NERUF	AYFER	AYFUL	AYNYR	OXLEU
1. Marjal de Peñíscola	0	0	0	0	0	69	0	0	0	0	0	0	0	0	0
2. Balsa de San Jordi	0	0	0	0	0	19	0	0	0	0	0	0	0	0	0
3. Prat de Cabanes-Torreblanca	0	0	0	0	12	68	0	0	0	0	17	0	0	0	0
4. Riu Sec de Castelló	0	0	0	0	1	2	0	0	0	0	0	0	0	0	0
5. Delta del Millars	0	0	0	3	169	102	0	0	1	0	0	0	0	0	0
6 Marjal de Almenara	0	36	0	0	0	14	0	0	0	0	11	0	0	0	0
7. Marjal dels Moros	0	0	0	23	612	100	37	0	3000	0	71	15	0	0	0
8. Desembocadura del Carraixet	0	0	0	0	8	89	0	0	0	0	4	0	0	0	0
9. Puerto de Valencia	0	0	0	0	0	32	0	0	0	0	0	0	0	0	0
10. Cauce Nuevo Río Turia	0	0	0	0	4	56	0	0	0	0	3	4	0	0	0
11. P. N. de L´Albufera	4	73	473	119	2357	16229	889	0	5638	0	4304	1606	21	2	0
12. Marjal de Xeresa-Xeraco	0	0	0	2	4	13	1	0	3	2	3	0	0	0	0
13 Marjal de Pego-Oliva	3	5	4	18	16	92	4	0	7	0	19	9	0	0	0
14. Salinas de Calpe	0	1	0	0	0	53	0	0	0	0	0	0	0	0	0
15. Albufera de Gaianes	0	0	0	0	0	10	0	0	0	0	0	27	0	0	0
16. Saladar de Aguamarga	0	0	0	0	0	0	0	0	0	0	0	0	0	0	0
17. Clot de Galvany/Balsares	0	0	0	0	131	50	0	0	24	0	0	5	0	0	5
18. P. N. Salinas de Santa Pola	0	356	0	0	0	19	0	0	0	0	0	42	0	0	0
19. P. N. de El Hondo	0	1140	2836	23	4870	591	1757	0	12428	0	693	1210	4	0	73
20. Hondo de Amorós	0	0	0	0	0	0	0	0	0	0	0	0	0	0	0
21. Laguna de La Mata-Torrevieja	0	649	0	0	0	93	0	0	44	0	0	0	0	0	0
22. Embalse de Uldecona	0	0	0	0	0	0	0	0	0	0	0	0	0	0	0
23. Embalse del Regajo	0	0	0	0	0	4	0	0	0	0	0	0	0	0	0
24. Represa de Domeño	0	0	0	0	0	21	0	0	0	0	0	0	0	0	0
25. Embalse de Cortes de Pallás	0	0	0	0	0	4	0	0	8	0	0	0	0	0	0
26. Embalse de Cortes II	0	0	0	0	0	12	0	0	6	0	0	0	0	0	0
27. Balsa de Casinos	0	0	0	0	0	2	0	0	0	0	0	0	0	0	0
28. Embalse de Contreras	0	0	0	0	0	11	0	0	0	0	0	0	0	0	0
29. Embalse de Benagéber	0	0	0	0	0	16	0	0	0	0	0	0	0	0	0
30. Embalse de Loriguilla	0	0	0	0	0	8	0	0	0	0	0	0	0	0	0
31. Embalse del Buseo	0	0	0	0	0	15	0	0	0	0	0	0	0	0	0
32. Embalse de la Forata	0	0	0	0	0	18	0	0	0	0	0	0	0	0	0
33. Embalse de Embarcaderos	0	0	0	0	0	8	0	0	0	0	0	0	0	0	0
34. Embalse de Beniarrés	0	0	0	0	0	111	0	0	0	0	0	3	0	0	0
35. Embalse de La Pedrera	0	9	2	0	0	335	0	0	0	0	14	74	1	0	0
TOTALES	7	2269	3315	188	8184	18266	2688	0	21159	2	5139	2995	26	2	78

RÁLIDOS					
	<i>Rallus aquaticus</i>	<i>Gallinula chloropus</i>	<i>Porphyrio porphyrio</i>	<i>Fulica atra</i>	<i>Fulica cristata</i>
1. Marjal de Peñiscola		23	0	0	0
2. Balsa de San Jordi		0	0	0	0
3. Prat de Cabanes-Torreblanca	5	18	28	211	0
4. Riu Sec de Castelló		59	0	0	0
5. Delta del Millars	3	71	0	57	0
6 Marjal de Almenara	40	300	21	87	6
7. Marjal dels Moros			27	524	6
8. Desembocadura del Carraixet		362	23	19	1
9. Puerto de Valencia		35	0	0	0
10. Cauce Nuevo Río Turia		56	7	36	3
11. P. N. de L'Albufera		1345	64	1031	8
12. Marjal de Xeresa-Xeraco		112	18	33	4
13 Marjal de Pego-Oliva		462	34	46	2
14. Salinas de Calpe	1	60	0	37	0
15. Albufera de Gaianes	2	9	0	22	0
16. Saladar de Aguamarga		0	0	0	0
17. Clot de Galvany/Balsares		46	3	69	0
18. P. N. Salinas de Santa Pola		30	1	1856	0
19. P. N. de El Hondo		244	0	2473	0
20. Hondo de Amorós		0	0	5	0
21. Laguna de La Mata-Torrevieja		10	0	0	0
22. Embalse de Uldecona		0	0	0	0
23. Embalse del Regajo		0	0	0	0
24. Represa de Domeño		0	0	0	0
25. Embalse de Cortes de Pallás		0	0	0	0
26. Embalse de Cortes II		0	0	0	0
27. Balsa de Casinos		0	0	0	0
28. Embalse de Contreras		0	0	0	0
29. Embalse de Benagéber		5	0	0	0
30. Embalse de Loriguilla		0	0	0	0
31. Embalse del Buseo		0	0	0	0
32. Embalse de la Forata		19	0	0	0
33. Embalse de Embarcaderos		0	0	12	0
34. Embalse de Beniarrés		10	0	2	0
35. Embalse de La Pedrera		0	0	0	0
TOTALES	51	3276	226	6520	30

LIMÍCOLAS														
	HAEOST	BUOED	HIHIM	REAVO	CHDUB	CHHIA	CHALE	PLAPR	PLSQU	VAVAN	CAALB	CAMIN	CAFER	CAALP
1. Marjal de Peñíscola	0	0	0	0	0	0	0	0	0	0	0	0	0	0
2. Balsa de San Jordi	0	0	0	0	0	0	0	0	0	0	0	0	0	0
3. Prat de Cabanes-Torreblanca	0	0	0	0	0	1	1	0	0	60	0	0	0	0
4. Riu Sec de Castelló	0	0	0	0	0	0	0	62	0	44	0	0	0	0
5. Delta del Millars	0	0	0	0	0	0	0	62	0	69	0	0	0	0
6 Marjal de Almenara	0	0	77	0	0	3	0	184	0	1049	0	1	0	8
7. Marjal dels Moros	0	0	1	0	0	0	0	1	0	86	0	0	0	0
8. Desembocadura del Carraixet	0	0	0	0	4	0	11	0	3	6	8	4	0	0
9. Puerto de Valencia	6	0	0	15	4	3	16	0	0	4	0	0	0	0
10. Cauce Nuevo Río Turia	0	0	0	3	0	0	0	0	0	5	0	0	0	0
11. P. N. de L´Albufera	0	0	86	11	11	66	22	1157	76	9246	16	200	3	445
12. Marjal de Xeresa-Xeraco	0	0	0	0	2	0	0	0	0	38	0	0	0	0
13 Marjal de Pego-Oliva	0	0	12	8	5	1	6	17	6	423	0	0	0	0
14. Salinas de Calpe	0	0	0	0	0	0	0	0	0	0	0	0	0	0
15. Albufera de Gaianes	0	0	0	0	0	0	0	0	0	0	0	0	0	0
16. Saladar de Aguamarga	0	0	0	0	0	0	0	0	0	0	0	0	0	0
17. Clot de Galvany/Balsares	0	0	0	0	0	0	0	0	0	2	0	0	0	0
18. P. N. Salinas de Santa Pola	0	0	93	9	0	0	0	0	0	0	0	0	0	0
19. P. N. de El Hondo	0	0	430	1452	0	0	0	225	0	698	0	375	0	330
20. Hondo de Amorós	0	0	2	0	0	0	0	0	0	0	0	0	0	0
21. Laguna de La Mata-Torrevieja	0	234	70	32	0	0	108	158	35	2	36	258	0	309
22. Embalse de Uldecona	0	0	0	0	0	0	0	0	0	0	0	0	0	0
23. Embalse del Regajo	0	0	0	0	0	0	0	0	0	0	0	0	0	0
24. Represa de Domeño	0	0	0	0	0	0	0	0	0	0	0	0	0	0
25. Embalse de Cortes de Pallás	0	0	0	0	0	0	0	0	0	0	0	0	0	0
26. Embalse de Cortes II	0	0	0	0	0	0	0	0	0	0	0	0	0	0
27. Balsa de Casinos	0	0	0	0	0	0	0	0	0	0	0	0	0	0
28. Embalse de Contreras	0	0	0	0	0	0	0	0	0	0	0	0	0	0
29. Embalse de Benagéber	0	0	0	0	0	0	0	0	0	0	0	0	0	0
30. Embalse de Loriguilla	0	0	0	0	0	0	0	0	0	0	0	0	0	0
31. Embalse del Buseo	0	0	0	0	0	0	0	0	0	0	0	0	0	0
32. Embalse de la Forata	0	0	0	0	0	0	0	0	0	0	0	0	0	0
33. Embalse de Embarcaderos	0	0	0	0	0	0	0	0	0	0	0	0	0	0
34. Embalse de Beniarrés	0	0	0	0	0	0	0	0	0	0	0	0	0	0
35. Embalse de La Pedrera	0	0	0	0	0	0	0	0	0	0	0	0	0	0
TOTALES	6	234	771	1530	26	74	164	1866	120	11732	60	838	3	1092

LIMÍCOLAS (cont.)														
	PHPUG	LYMIN	GAGAL	LILIM	LILAP	NUARQ	TRERY	TRTOT	TRNEB	TROCH	TRGLA	TRSTA	ACHYP	ARINT
1. Marjal de Peñíscola	0	0	0	0	0	0	0	0	0	0	0	0	0	0
2. Balsa de San Jordi	0	0	0	0	0	0	0	0	0	0	0	0	0	0
3. Prat de Cabanes-Torreblanca	0	1	7	0	0	0	0	0	0	4	0	0	0	0
4. Riu Sec de Castelló	0	0	0	0	0	0	0	0	0	0	0	0	0	0
5. Delta del Millars	0	0	12	0	0	0	0	0	0	0	0	0	0	0
6 Marjal de Almenara	0	0	112	1	0	3	0	0	0	15	0	0	1	0
7. Marjal dels Moros	0	0	0	0	0	0	0	0	0	0	0	0	0	0
8. Desembocadura del Carraixet	0	0	32	0	0	0	0	0	0	2	2	0	8	3
9. Puerto de Valencia	0	0	4	0	0	0	0	0	0	0	2	0	5	6
10. Cauce Nuevo Río Turia	0	0	32	0	0	0	0	0	0	0	0	0	0	0
11. P. N. de L´Albufera	48	0	426	81	21	6	0	0	21	37	24	0	5	0
12. Marjal de Xeresa-Xeraco	0	0	29	0	0	0	0	0	0	1	0	0	4	0
13 Marjal de Pego-Oliva	0	0	53	43	5	6	0	3	0	9	5	0	9	4
14. Salinas de Calpe	0	0	1	0	0	0	0	0	0	0	0	0	0	0
15. Albufera de Gaianes	0	0	0	0	0	0	0	0	0	0	0	0	0	0
16. Saladar de Aguamarga	0	0	0	0	0	0	0	0	0	0	0	0	0	0
17. Clot de Galvany/Balsares	0	0	1	0	0	0	0	0	0	0	0	0	0	0
18. P. N. Salinas de Santa Pola	0	0	0	12	0	0	0	7	5	0	0	0	1	0
19. P. N. de El Hondo	0	0	16	0	0	0	0	0	0	0	0	0	0	0
20. Hondo de Amorós	0	0	0	0	0	0	0	0	0	0	0	0	0	0
21. Laguna de La Mata-Torrevieja	0	0	4	0	0	3	0	5	0	0	0	0	0	12
22. Embalse de Uldecona	0	0	0	0	0	0	0	0	0	0	0	0	0	0
23. Embalse del Regajo	0	0	0	0	0	0	0	0	0	0	0	0	0	0
24. Represa de Domeño	0	0	0	0	0	0	0	0	0	0	0	0	0	0
25. Embalse de Cortes de Pallás	0	0	0	0	0	0	0	0	0	0	0	0	0	0
26. Embalse de Cortes II	0	0	0	0	0	0	0	0	0	0	0	0	0	0
27. Balsa de Casinos	0	0	0	0	0	0	0	0	0	0	0	0	0	0
28. Embalse de Contreras	0	0	0	0	0	0	0	0	0	0	0	0	0	0
29. Embalse de Benagéber	0	0	0	0	0	0	0	0	0	0	0	0	0	0
30. Embalse de Loriguilla	0	0	0	0	0	0	0	0	0	0	0	0	0	0
31. Embalse del Buseo	0	0	0	0	0	0	0	0	0	0	0	0	2	0
32. Embalse de la Forata	0	0	0	0	0	0	0	0	0	0	0	0	0	0
33. Embalse de Embarcaderos	0	0	0	0	0	0	0	0	0	0	0	0	0	0
34. Embalse de Beniarrés	0	0	0	0	0	0	0	0	0	0	0	0	0	0
35. Embalse de La Pedrera	0	0	0	0	0	0	0	0	0	0	0	0	0	0
TOTALES	48	1	729	137	26	18	0	15	26	68	33	0	35	25

GAVIOTAS Y CHARRANES											
	LAMEL	LAMIN	LARID	LAGEN	LAAUD	LAFUS	LAMIC	LF/LC	CHLHY	STSAN	STALB
1. Marjal de Peñiscola	8	0	91	0	0	0	117	0	0	0	0
2. Balsa de San Jordi	0	0	0	0	0	0	47	0	0	0	0
3. Prat de Cabanes-Torreblanca	2	0	0	0	17	0	95	0	0	0	0
4. Riu Sec de Castelló	0	0	0	0	6	0	33	0	0	0	0
5. Delta del Millars	0	0	43	0	10	0	44	0	0	19	0
6 Marjal de Almenara	9	0	1681	0	36	49	951	0	0	8	0
7. Marjal dels Moros	0	0	11	0	0	0	387	0	0	0	0
8. Desembocadura del Carraixet	0	0	235	0	7	25	45	17	0	19	0
9. Puerto de Valencia	12	8	1178	6	312	113	3279	1012	0	89	5
10. Cauce Nuevo Río Turia	0	0	158	0	3	12	145	36	0	12	0
11. P. N. de L'Albufera	3	5	36162	0	24	3649	1723	639	0	61	0
12. Marjal de Xeresa-Xeraco	0	0	110	0	19	11	89	42	0	18	0
13 Marjal de Pego-Oliva	11	0	343	6	26	45	319	49	2	11	0
14. Salinas de Calpe	0	0	55	0	3	0	27	0	0	1	0
15. Albufera de Gaianes	0	0	0	0	0	0	0	0	0	0	0
16. Saladar de Aguamarga	0	0	0	0	0	0	0	0	0	0	0
17. Clot de Galvany/Balsares	0	0	1	0	0	0	0	0	0	0	0
18. P. N. Salinas de Santa Pola	0	0	181	18	0	12	1126	0	0	0	0
19. P. N. de El Hondo	0	0	1232	179	93	104	8	0	0	3	0
20. Hondo de Amorós	0	0	38	0	0	0	0	0	0	0	0
21. Laguna de La Mata-Torrevieja	0	0	503	0	355	16	63	0	0	0	0
22. Embalse de Uldecona	0	0	0	0	0	0	0	0	0	0	0
23. Embalse del Regajo	0	0	0	0	0	0	0	0	0	0	0
24. Represa de Domeño	0	0	0	0	0	0	0	0	0	0	0
25. Embalse de Cortes de Pallás	0	0	0	0	0	0	0	0	0	0	0
26. Embalse de Cortes II	0	0	0	0	0	0	0	0	0	0	0
27. Balsa de Casinos	0	0	0	0	0	0	0	0	0	0	0
28. Embalse de Contreras	0	0	0	0	0	0	0	0	0	0	0
29. Embalse de Benagéber	0	0	0	0	0	0	0	0	0	0	0
30. Embalse de Loriguilla	0	0	0	0	0	0	0	0	0	0	0
31. Embalse del Buseo	0	0	0	0	0	0	0	0	0	0	0
32. Embalse de la Forata	0	0	0	0	0	0	0	0	0	0	0
33. Embalse de Embarcaderos	0	0	0	0	0	0	0	0	0	0	0
34. Embalse de Beniarrés	0	0	0	0	0	0	0	0	0	0	0
35. Embalse de La Pedrera	0	0	13	0	0	2	51	0	0	0	0
TOTALES	45	13	42035	209	911	4038	8549	1795	2	241	5

RAPACES		
	<i>Pandion haliaetus</i>	<i>C. aeruginosus</i>
1. Marjal de Peñiscola	0	2
2. Balsa de San Jordi	0	0
3. Prat de Cabanes-Torreblanca	0	9
4. Riu Sec de Castelló	0	0
5. Delta del Millars	0	0
6 Marjal de Almenara	0	12
7. Marjal dels Moros	0	8
8. Desembocadura del Carraixet	1	2
9. Puerto de Valencia	1	0
10. Cauce Nuevo Río Turia	1	2
11. P. N. de L'Albufera	2	161
12. Marjal de Xeresa-Xeraco	1	9
13 Marjal de Pego-Oliva	2	14
14. Salinas de Calpe	0	0
15. Albufera de Gaianes	0	0
16. Saladar de Aguamarga	0	0
17. Clot de Galvany/Balsares	1	1
18. P. N. Salinas de Santa Pola	3	8
19. P. N. de El Hondo	3	17
20. Hondo de Amorós	0	1
21. Laguna de La Mata-Torrevieja	1	5
22. Embalse de Uldecona	0	0
23. Embalse del Regajo	0	4
24. Represa de Domeño	0	2
25. Embalse de Cortes de Pallás	0	0
26. Embalse de Cortes II	0	0
27. Balsa de Casinos	0	0
28. Embalse de Contreras	0	0
29. Embalse de Benagéber	1	0
30. Embalse de Loriguilla	0	0
31. Embalse del Buseo	0	0
32. Embalse de la Forata	0	0
33. Embalse de Embarcaderos	0	3
34. Embalse de Beniarrés		
35. Embalse de La Pedrera	0	1
TOTALES	17	261

